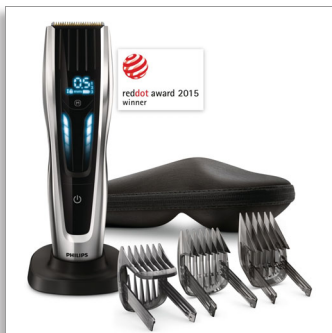




Philips Hairclipper series
9000
Cortapelos

Cuchillas de titanio
400 posiciones de longitud
120 min de uso sin cable/1 h de
carga



HC9450/20

Control táctil digital

con peines motorizados

El CORTAPELOS Serie 9000 te proporciona una precisión y un control total de tu corte de pelo. Con cambio digital, peines-guía motorizados, función de memoria y una unidad de corte de gran rendimiento, es el único cortapelos que proporciona los resultados esperados de forma uniforme.

Fácil de usar

- Recuerda tus posiciones preferidas
- Hasta 120 minutos de uso sin cable
- Carga y almacenamiento fáciles

Rendimiento

- Cuchillas muy afiladas para un resultado más limpio
- Cortapelos eléctricos siempre constantes
- Se adapta sin esfuerzo al pelo grueso
- La unidad de corte con doble afilado corta dos veces más rápido*
- Garantía de protección de la compra

Mayor control y precisión

- Interfaz de cambio digital
- Se ajusta a diferentes posiciones de longitud
- Córtate el pelo a la longitud que desees

PHILIPS

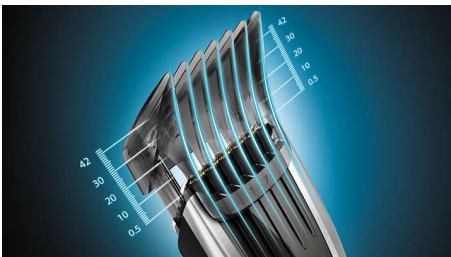
Destacados

Interfaz de cambio digital



La interfaz de cambio digital te ofrece información precisa sobre la longitud seleccionada. Utiliza la pantalla táctil para pasar fácilmente por las más de 400 posiciones de longitud. Explora rápidamente las longitudes o pasa lentamente por cada uno de los pasos de 0,1 mm.

400 posiciones de longitud con bloqueo



Utiliza el cambio digital para fijar la longitud exacta que desees. Hay más de 400 para elegir con incrementos de 0,1 mm. O puedes quitar el peine-guía para un corte de 0,5 mm más apurado.

3 peines-guía ajustables para el pelo



Disfruta de un corte preciso con los 3 peines-guía ajustables. Bloquea más de 400 longitudes de pelo entre 1 mm y 42 mm, o utiliza el cortapelos sin peine-guía para un corte apurado de 0,5 mm.

Cuchillas de titanio



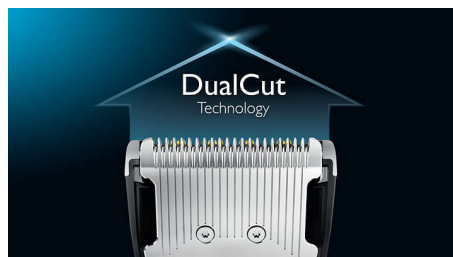
Consigue un corte perfecto y seguro con las cuchillas autoafilables de acero con revestimiento de titanio, creadas para ofrecer un rendimiento duradero en todo momento.

Peines-guía motorizados



Bloquea la posición de longitud que prefieras con una precisión de 0,1 mm y mantenla con un sistema de posición de longitud motorizado diseñado para ofrecer precisión.

Tecnología DualCut



Recorta cualquier tipo de pelo con nuestra avanzada tecnología DualCut, que combina un elemento de corte con doble afilado con ingeniería de baja fricción. El innovador elemento de corte se ha diseñado para cortar el pelo el doble de rápido que un cortapelos normal de Philips, con la confianza añadida de un robusto protector de acero que ofrece una durabilidad definitiva.

Función de memoria



El cortapelos inteligente que ahorra tiempo, no solo recuerda tu última longitud de corte, sino que también puede memorizar tus 3 posiciones preferidas. Solo tienes que seleccionar y mantener pulsado el botón de memoria.

Soporte de carga y funda



El cortapelos Philips 9000 incluye un soporte de carga y una funda de viaje para una mayor comodidad y facilidad.

Turbo automático



La función Turbo automático se adapta automáticamente al pelo más grueso, proporcionando un poco más de potencia para un movimiento de corte sin esfuerzo.

Especificaciones

Sistema de corte

- Unidad de corte: Cuchillas de titanio
- Ancho de la cuchilla: 41 mm
- Rango de posiciones de longitud: De 0,5 a 42 mm
- Número de posiciones de longitud: 400
- Precisión (tamaño de los pasos): De 0,1 mm
- Selección de longitud: Cambio digital, Peines-guía motorizados

Accesorios

- Funda
- Soporte: Soporte de carga

Fácil de usar

- Limpieza: Unidad de corte extraíble

Accesorios

- Accesorios: 3 peines-guía para el pelo

Sistema de alimentación

- Tipo de batería: Iones de litio
- Funcionamiento: Con o sin cable
- Tiempo de funcionamiento: 120 minutos
- Tiempo de carga: 1 hora

Fácil de usar

- No necesita mantenimiento: No necesita lubricación
- Función de memoria

Servicio

- 2 años de garantía mundial

Sistema de alimentación

- Motor: Turbo automático



Fecha de emisión
2022-06-01

Versión: 5.2.1

EAN: 08 71010 37247 59

© 2022 Koninklijke Philips N.V.
Todos los derechos reservados.

Las especificaciones están sujetas a cambios sin previo aviso. Las marcas registradas son propiedad de Koninklijke Philips N.V. o de sus propietarios respectivos.

www.philips.com

* Comparado con modelo anterior de Philips