

3BT890B

Campana telescópica diseño rectangular bajo mueble

Blanco ancho 60 cm



### **3BT890B**

- Motor de alta eficiencia
- Control deslizante Balay
- Sistema de fácil instalación
- Iluminación por LED. Máxima luminosidad y alta eficiencia
- 3 potencias de extracción y 2 intensivas
- Posición intensiva con retracción automática
- Potencia máxima de extracción según UNE/EN 61591: 710 m<sup>3</sup>/h
- Potencia de extracción en nivel 3: 390 m<sup>3</sup>/h
- Potencia sonora en nivel 3: 55 dB (A)
- Filtros de acero inoxidable. Fácil limpieza
- Filtros lavables en lavavajillas
- Encendido y apagado gradual de la iluminación
- Iluminación regulable en intensidad
- Función eliminación total de humos: 10 minutos
- Válvula antirretorno incluida
- Compatible con el set de recirculación LZ46830

### **Accesorios opcionales**

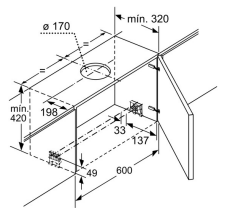
LZ45650 Juego de arranque

LZ46800 CleanAir Juego de arranque

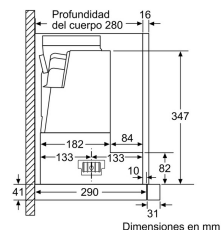
4242006256371

# 3BT890B

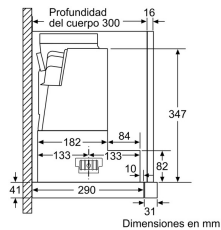
## Campana telescópica diseño rectangular bajo mueble Blanco ancho 60 cm



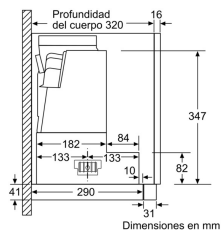
Dimensiones en mm



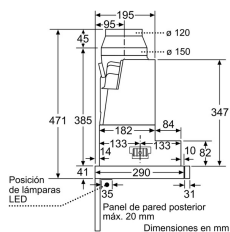
Dimensiones en mm



Dimensiones en mm



Dimensiones en mm



Dimensiones en mm

### Características

Tipología: Falda retraible

Certificaciones de homologación: CE, VDE

Longitud del cable de alimentación eléctrica (cm): 175

Medidas del nicho de encastre: 385mm x 524mm x 290mm

Dist mín resp zonas cocc eléct: 430

Dist mín resp zonas cocc gas: 650

Peso neto (kg): 12,0

Tipo de control: Electrónica

Número de niveles de extracción: 3 escalones + 2 escalón Intensivo

Máxima extracción de aire (m<sup>3</sup>/h): 390

Máxima extracción de aire en recirculación en nivel intensivo (m<sup>3</sup>/h): 480

Máxima extracción de aire en recirculación (m<sup>3</sup>/h): 300

Máxima extracción de aire en nivel intensivo (m<sup>3</sup>/h): 710

Numero de lámparas: 2

Nivel de contaminación acústica (dB(A) re 1 pW): 55

Diámetro de la salida de aire: 150 / 120

Material del filtro antigrasa: Acero inoxidable lavable

Código EAN: 4242006256371

### Características de consumo y conexión

Potencia de conexión (W): 146

Intensidad corriente eléctrica (A): 10

Tensión (V): 220-240

Frecuencia (Hz): 50; 60

Tipo de clavija: Schuko con conexión a tierra

Tipo de instalación: Integrable

2017-01-03