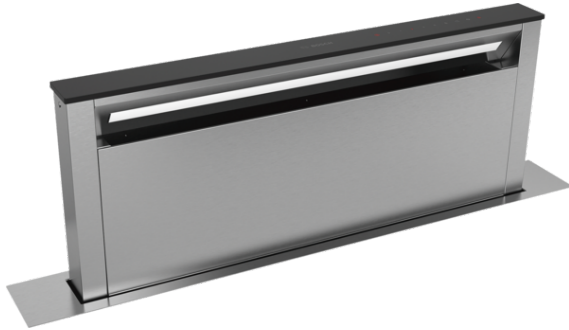


**Serie | 6**
**DDD96AM60**
**Extractor de encimera acero inoxidable**
**Medidas: 90 cm x 27 cm**
**EAN: 4242005074181**
**B**


**El extractor de encimera proporciona una perfecta solución de integración. Máximo rendimiento y completa visualización de la cocina.**

- **Potencia de extracción:** 690 m<sup>3</sup>/h que consiguen una buena calidad de aire en la cocina de manera rápida.
- **Iluminación LED:** máxima eficiencia energética.
- **Potencia intensiva con retracción automática:** restablece la aspiración tras 5/10 min de funcionamiento intensivo.
- **Extra Silencio:** alto rendimiento con potencia sonora de 59 dB.
- **Instalación flexible permitiendo optimizar al máximo el espacio. Posible instalación del motor:** detrás, delante o incluso disociado hasta 3 metros de la campana.

**Datos técnicos**

Certificaciones de homologación :	CE
Longitud del cable de alimentación eléctrica (cm) :	150
Medidas del nicho de encastre :	738mm x 844mm x 104mm
Peso neto (kg) :	43,0
Tipo de control :	Electrónica
Número de niveles de extracción :	3 escalones + 2 escalón Intensivo
Máxima extracción de aire (m <sup>3</sup> /h) :	430
Máxima extracción de aire en recirculación en nivel intensivo (m <sup>3</sup> /h) :	510
Máxima extracción de aire en recirculación (m <sup>3</sup> /h) :	340
Máxima extracción de aire en nivel intensivo (m <sup>3</sup> /h) :	690
Numero de lámparas :	1
Nivel de contaminación acústica (dB(A) re 1 pW) :	59
Diámetro de la salida de aire :	150
Material del filtro antigrasa :	Aluminio lavable
Código EAN :	4242005074181
Potencia de conexión (W) :	267
Intensidad corriente eléctrica (A) :	10
Tensión (V) :	220-240
Frecuencia (Hz) :	50
Tipo de clavija :	Schuko con conexión a tierra
Tipo de instalación :	Integrable



4 242005 074181

## Serie | 6 Campanas

### DDD96AM60

**Extractor de encimera acero inoxidable**

**Medidas: 90 cm x 27 cm**

**EAN: 4242005074181**

**El extractor de encimera proporciona una perfecta solución de integración. Máximo rendimiento y completa visualización de la cocina.**

- 
- Clase de eficiencia energética B (dentro del rango A++ a E)
  - Cristal negro y acero inoxidable
  - Electrónica TouchControl
  - Control electrónico iluminado
  - Filtros de aspiración perimetral
  - Filtros lavables en el lavavajillas
  - Iluminación LED
  - 5 potencias de extracción: 3+2 intensivos
  - Desconexión automática temporizada
  - Indicador electrónico de saturación de filtros antigrasa y de carbón activo
  - Extractor con posibilidad de instalación enrasada en la encimera
  - Posibilidad de instalarse en recirculación o con salida al exterior
  - No compatible con placas de gas cuando se instala en recirculación
  - Capacidad máxima de extracción: 690 m<sup>3</sup>/h (según UNE/EN 61591)
  - Posición intensiva con retracción automática
  - Capacidad de extracción en nivel 3: 430 m<sup>3</sup>/h
  - Potencia sonora en nivel 3: 59 dB (A)
  - Es imprescindible consultar y respetar las dimensiones de encastre facilitadas en el manual de instalación

**Serie | 6 Campanas**

**DDD96AM60**  
**Extractor de encimera acero inoxidable**  
**Medidas: 90 cm x 27 cm**  
**EAN: 4242005074181**

